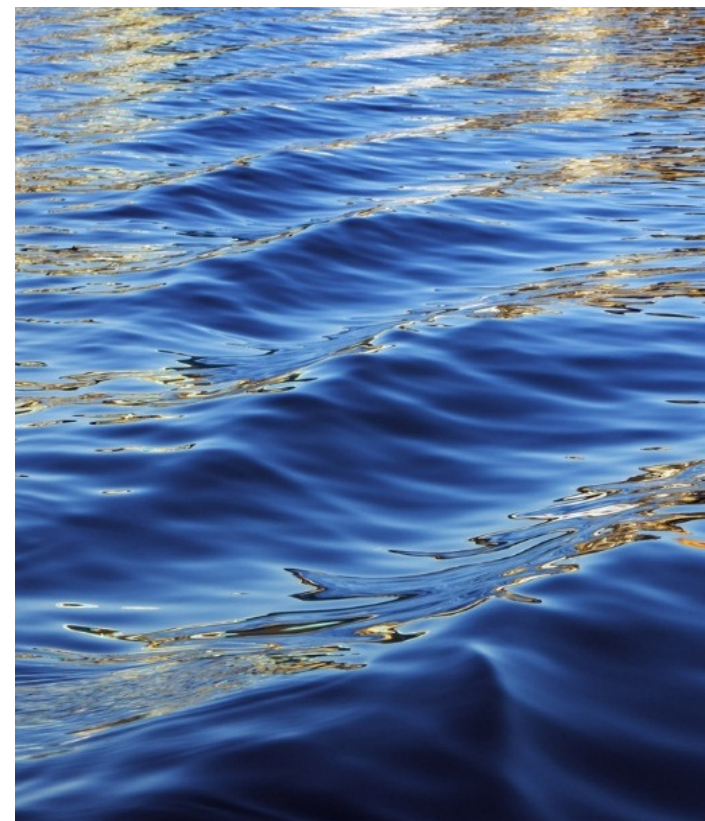




# 彰化縣 軒嵐諾颱風情資研 判-第1報

2022.09.01. 14:00



雲林科技大學

# 颱風動態

颱風名稱：第11號 軒嵐諾(HINNAMNOR) 強烈  
颱風

中心位置：北緯 22.5 度，東經 125.8 度。

速度：每小時13公里速度

行進方向：向 南南西 行進

中心氣壓：920 百帕

近中心最大風速：53 公尺/秒 (16級風)

瞬間最大風速：65 公尺/秒 (17級風以上)

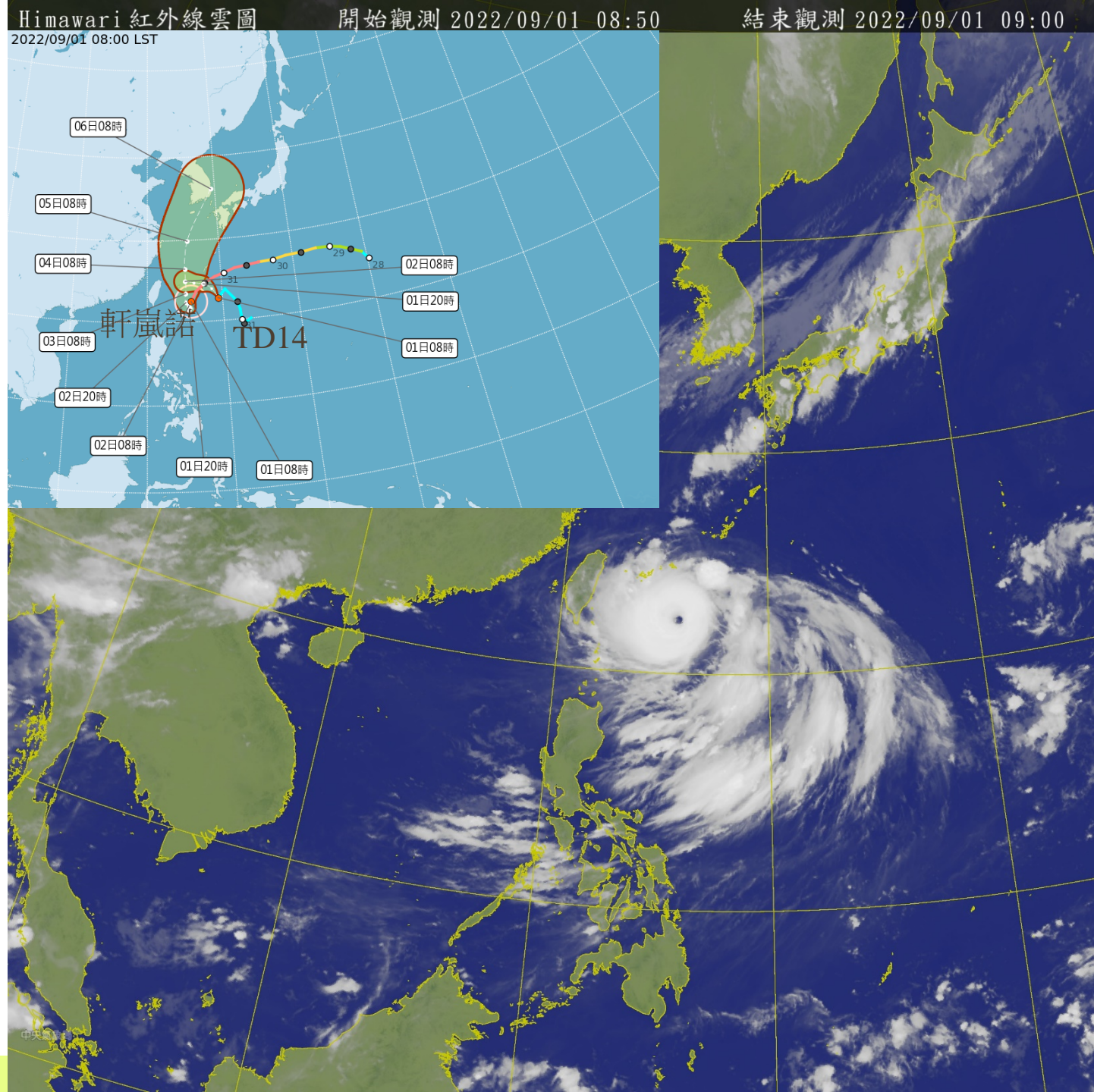
七級暴風半徑：220 公里

十級暴風半徑：100 公里

✓ 依據中央氣象局資料第11號軒嵐諾颱風中心位置距離台北東南東方約520公里海面上，以每小時13公里速度，向南南西行進。

✓ 預測軒嵐諾颱風在今(9/1)或明(9/2)將與編號TD14的熱帶低壓合併

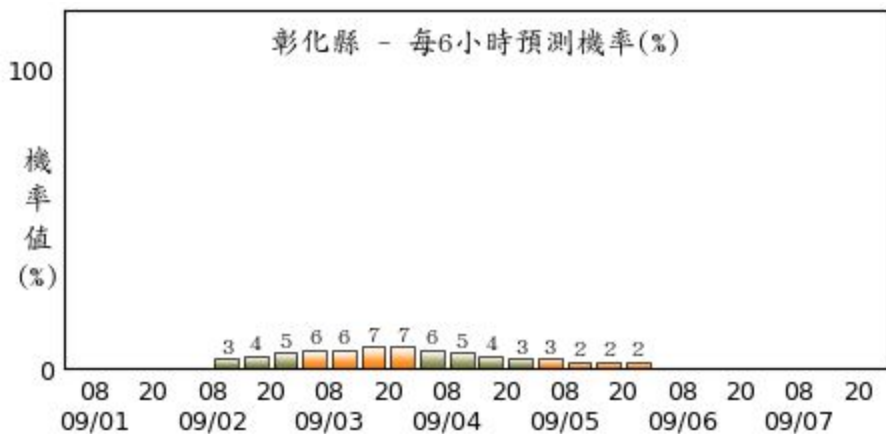
✓ 中央氣象局目前尚未對軒嵐諾颱風發布海上及陸上颱風警報。





# 路徑潛勢與預計影響時間

颱風七級暴風圈通過彰化縣之每6小時預測機率值

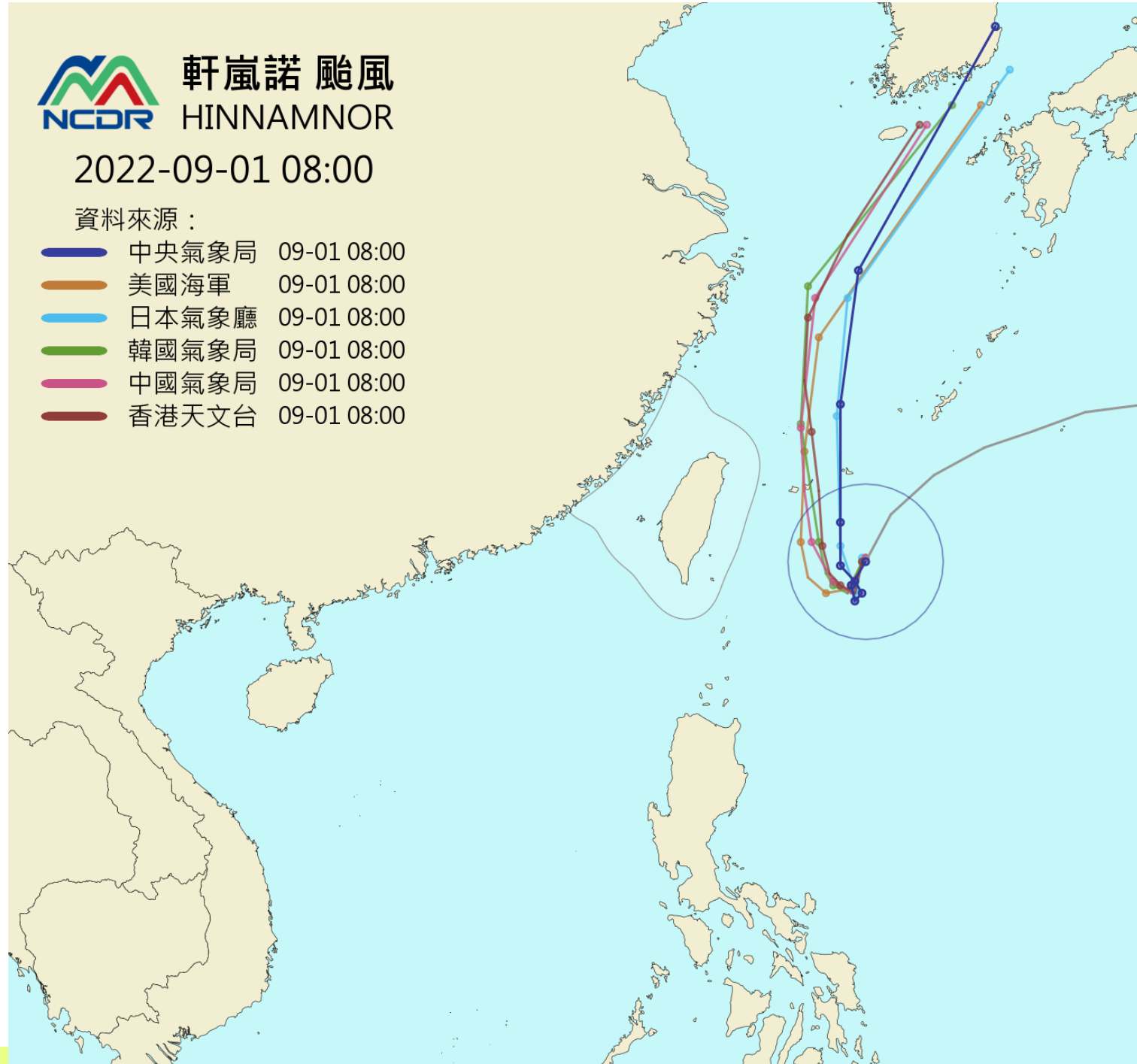


軒嵐諾 颱風  
HINNAMNOR

2022-09-01 08:00

資料來源：

— 中央氣象局	09-01 08:00
— 美國海軍	09-01 08:00
— 日本氣象廳	09-01 08:00
— 韓國氣象局	09-01 08:00
— 中國氣象局	09-01 08:00
— 香港天文台	09-01 08:00

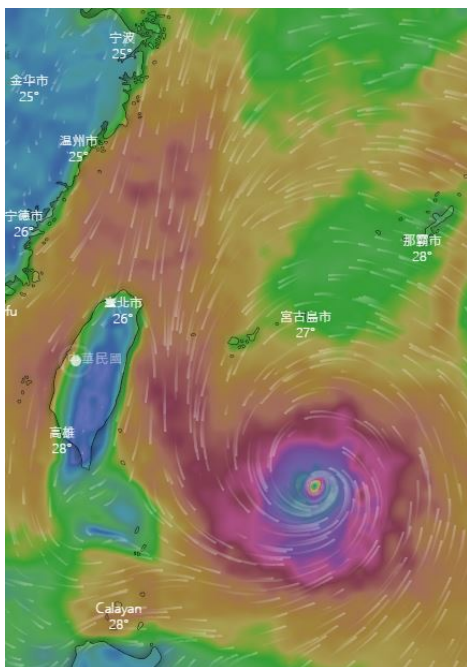


- 依據各國路徑資料顯示強烈颱風軒嵐諾將北轉，登陸台灣的機率不大。
- 預估颱風較接近台灣時間為9/3(六)，之後於宮古島附近北上，但仍需注意強降雨，後期預報不確定性略高，需持續觀察，提醒民眾做好防災的準備。

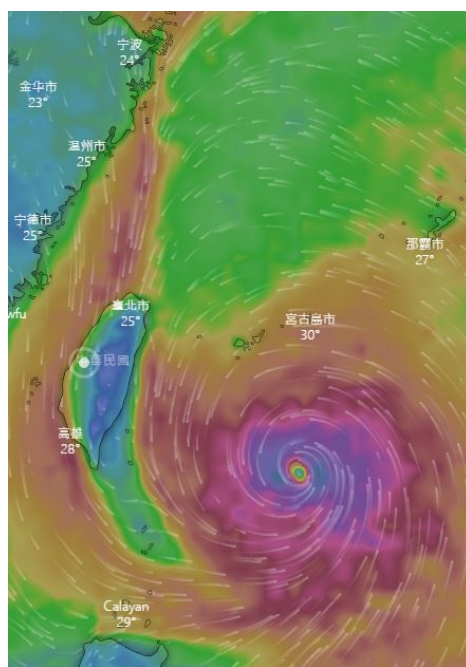
# 數值模式預報(Windy)

□ 根據Windy(歐洲模式)製作之資料，預估颱風於9/1至9/2在台灣東方海面打轉，於9/3開始經由宮古島北上。

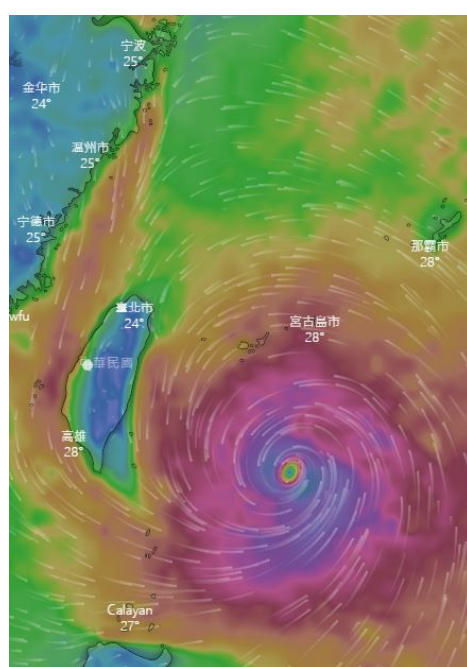
9/1 20:00



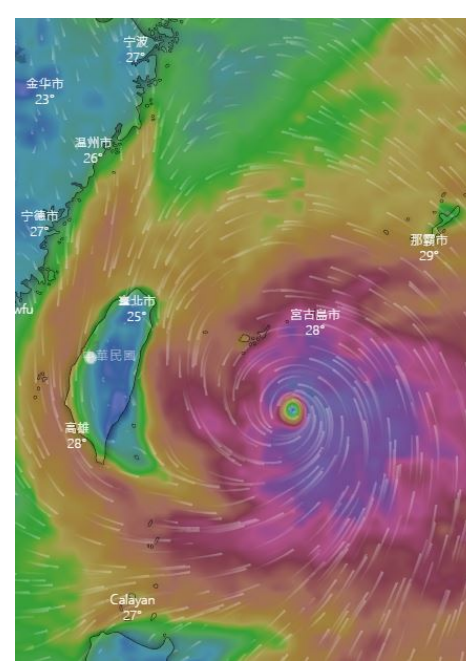
9/2 08:00



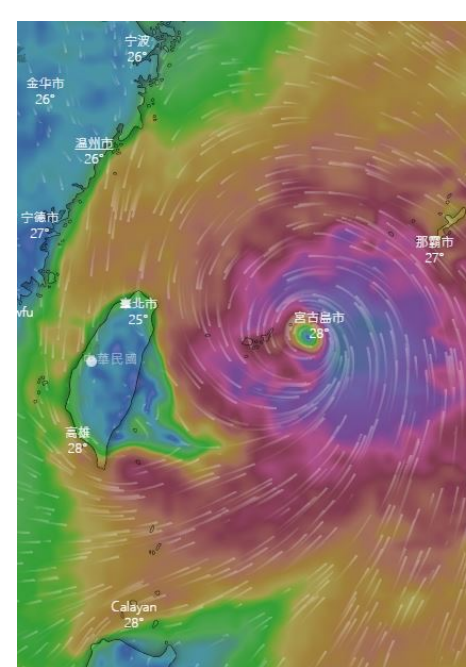
9/2 20:00



9/3 08:00



9/3 20:00



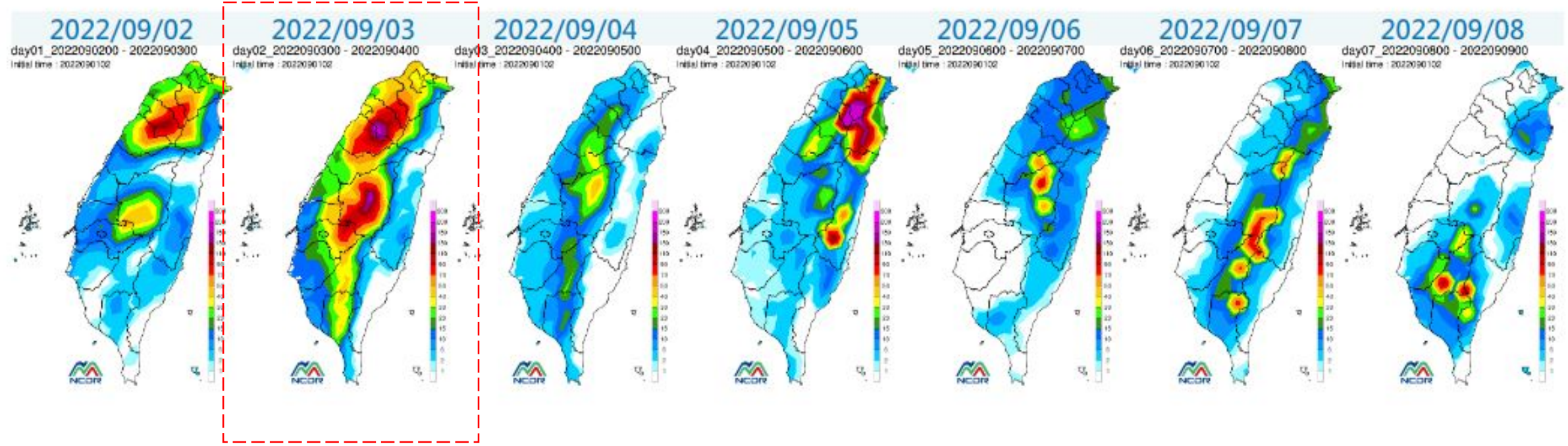


# 降雨趨勢預測(NCDR)

根據NCDR(全球模式)製作之資料，本縣主要受到颱風影響而有劇烈降雨的時間為9/3(六)，降雨遍布全縣，又預估以東南方鄉鎮(田中鎮、二水鄉等)為最強，本縣降水約15-70毫米，需慎防豪雨造成低窪地區淹水。

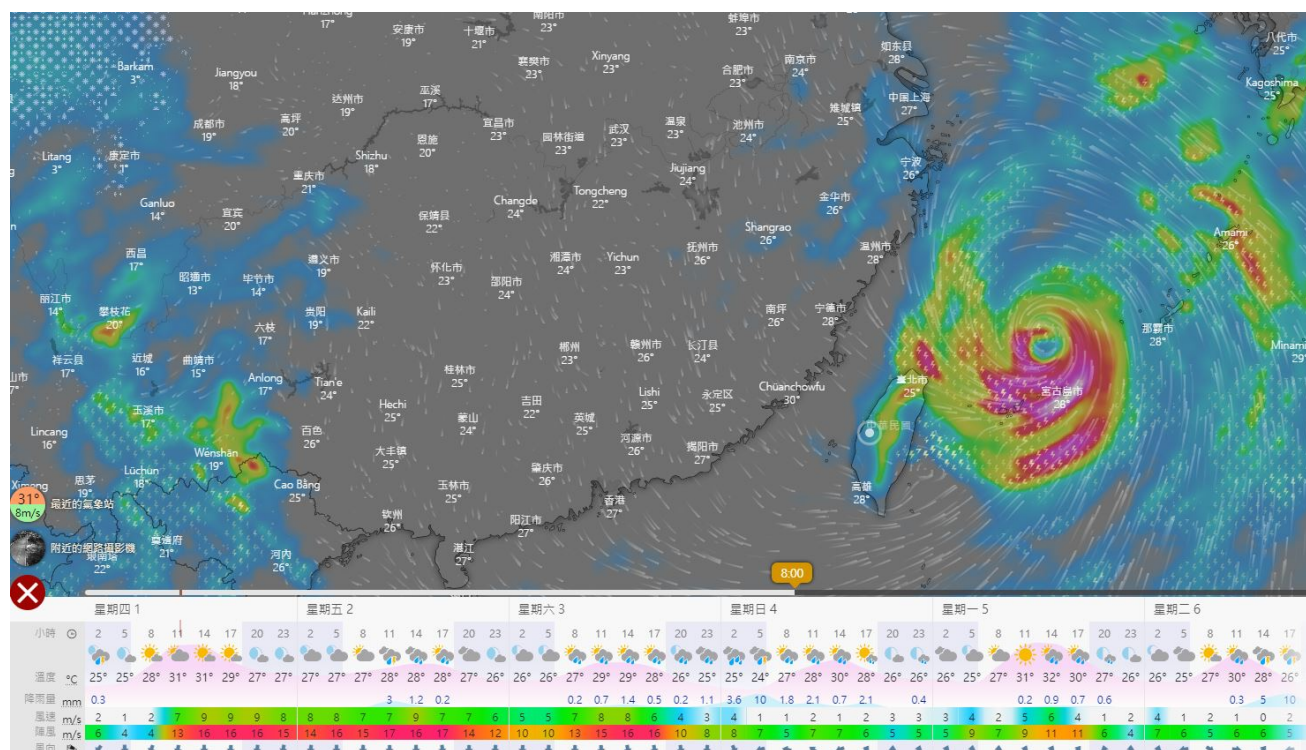
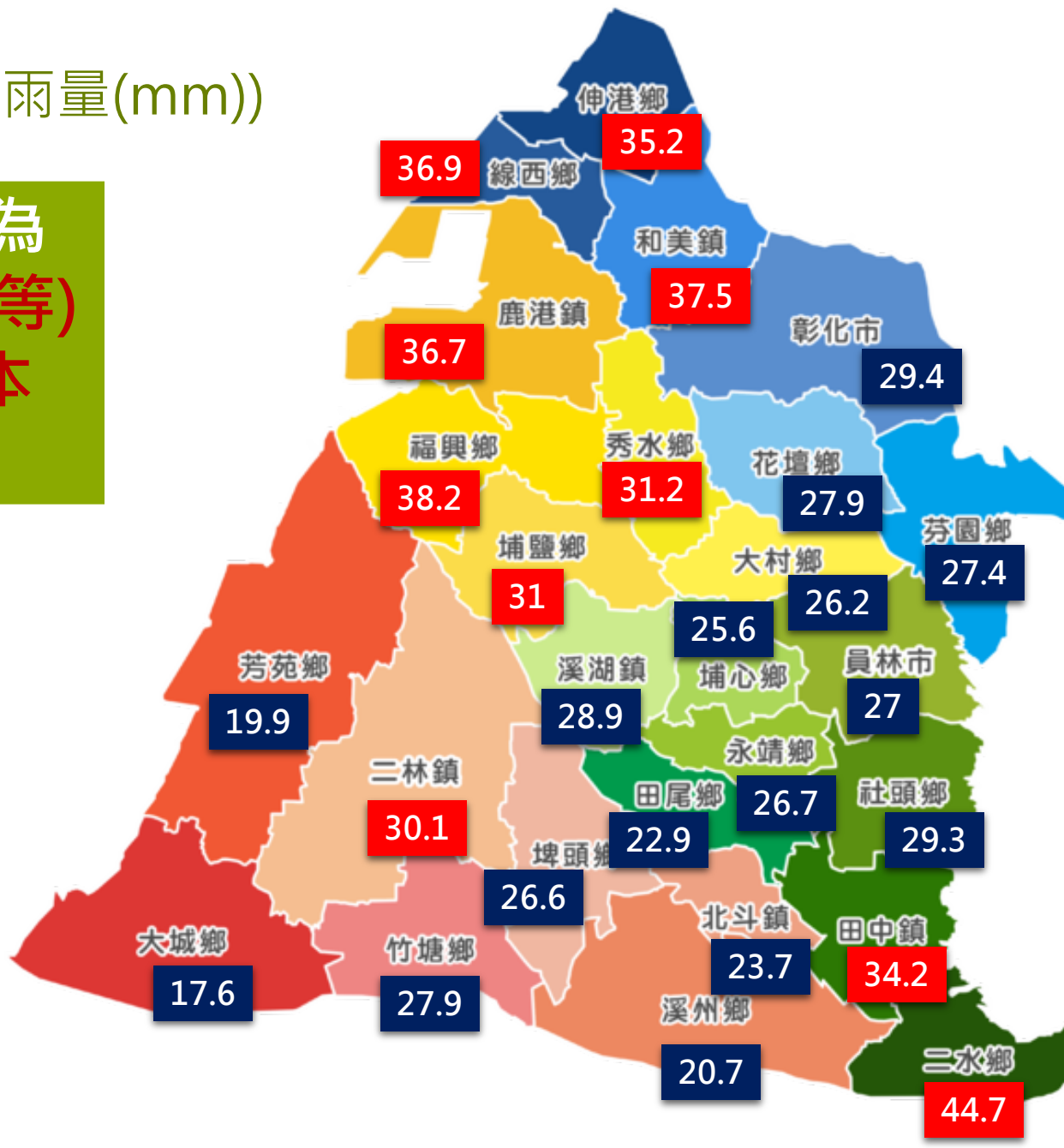
全球模式MPAS，模式解析度60-15km

<< 2022083118 >> SELECT



# 各鄉鎮市降雨預報(9/4之24小時累積雨量(mm))

□依據Windy降雨預測，本縣降雨熱區為北彰化鄉鎮(伸港鄉、和美鎮、線西鄉等)另山區要特別留意田中鎮及二水鄉，本縣最強降水時間為9/4。



## 小結

- 依據各國路徑資料顯示颱風較接近台灣時間為9/3(六)。
- 根據Windy(歐洲模式)、NCDR及氣象局製作之資料，**預估軒嵐諾颱風不會直接侵襲台灣本島。**
- 根據NCDR(全球模式)及Windy(歐洲模式)製作之資料，軒嵐諾颱風對我國影響最大的時間約為9/3(六)至9/4(日)，**本縣多數鄉鎮可能受到影響，需特別注意防範低窪地區淹水。**
- 強烈颱風軒嵐諾將與編號TD14的熱帶低壓約於今(9/1)日至明(9/2)日進行合併重整，**將影響軒嵐諾颱風北轉後的路徑。**
- **颱風動向仍有變化，需要持續觀察。**





敬請指教

